

№кв.	Пов.
8	3
15	4
78	13
85	14

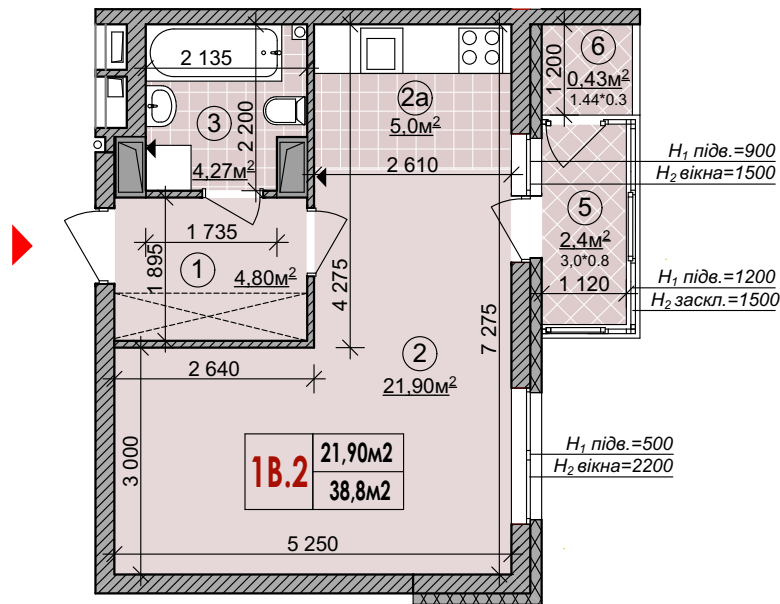
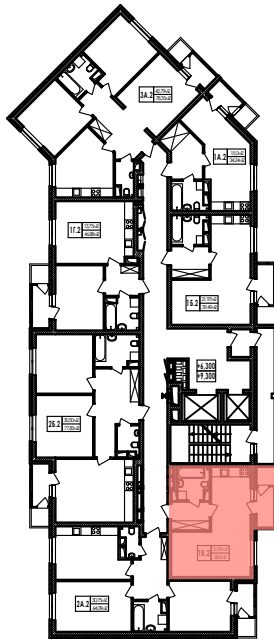


Схема розташування квартири 1B.2 на поверсі



Експлікація приміщень

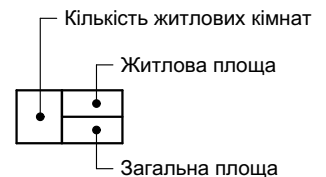
Номер за планом	Найменування	Площа, м ²
1	передпокій	4,80
2	житлова	21,90
2a	кухня-ніша	5,00
3	сан.вузол	4,27
4	заскл. балкон к=0,8	2,40
5	балкон к=0,3	0,43
Житлова площа		21,90
Загальна площа		38,8

Примітки:

1. Габаритні розміри приміщень вказані в будівельних конструкціях.
2. Після завершення будівництва площа квартири може змінюватись або уточнюватись.
3. Розміщення сантехнічного обладнання показано умовно.
4. Площі приміщень вказані без урахування шару штукатурки.
5. Площа квартир підрахована згідно ДБН В. 2.2-15-2005.

Умовні позначення

- вхід до квартири
- вентиляційна решітка
- "вологі зони"



				Будівництво житлового комплексу з об'єктами соціально-громадського призначення по вул. Маршал Гречка, 10Б у Подільському р-ні м. Києва	Аркуш	Аркушів
					23	
ГАП	Лозбін			Житловий будинок №1. Секція 1. План однокімнатної квартири 1B.2 M1:100	ТОВ "СІТІ-ФОРУС"	
Розробив	Мироненко					
Н.контр.	Лойченко					
Перевірів	Гринь					