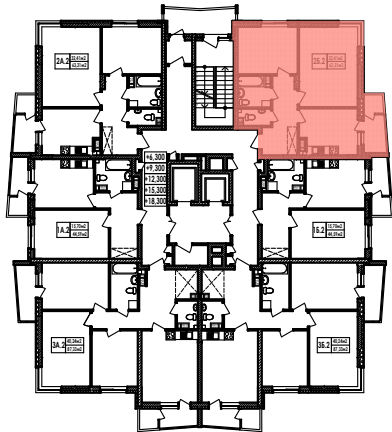


№кв.	Пов.
7	3
13	4
19	5
25	6
31	7

Схема розташування квартири 2Б.2 на поверсі



Експлікація приміщень

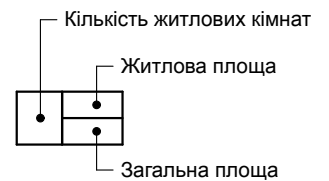
Номер за планом	Найменування	Площа, м ²
1	передпокій	9,68
2	вітальня	20,24
3	кухня	11,27
4	сан.вузол	2,27
5	ванна	4,34
6	житлова	12,17
7	заскл. балкон к=0,8	2,87
8	балкон к=0,3	0,47
Житлова площа		32,41
Загальна площа		63,31

Примітки:

- Габаритні розміри приміщень вказані в будівельних конструкціях.
- Після завершення будівництва площа квартири може змінюватись або уточнюватись.
- Розміщення сантехнічного обладнання показано умовно.
- Площі приміщень вказані з урахуванням шару штукатурки.
- Площа квартир підрахована згідно ДБН В. 2.2-15-2005.

Умовні позначення

- вхід до квартири
- вентиляційна решітка
- "вологі зони"



		Будівництво житлового комплексу з об'єктами соціально-громадського призначення по вул. Маршал Гречка, 10б у Подільському р-ні м. Києва	Аркуш	Аркушів
			17	
ГАП	Лозбін	Житловий будинок №4. План двокімнатної квартири 2Б.2 М1:100	ТОВ "СІТІ-ФОРУС"	
Розробив	Мироненко			
Н.контр.	Лойченко			
Перевірив	Пилаєва			