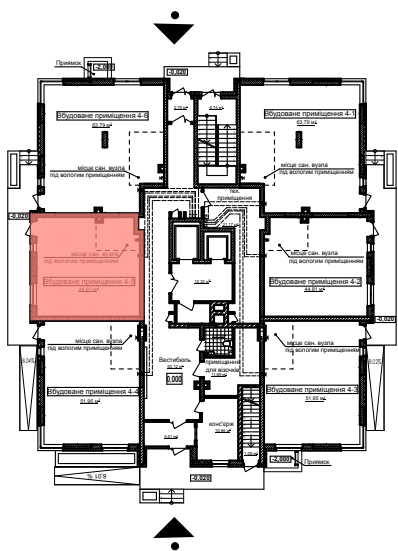


Схема розташування нежитлового № 4-5 приміщення на поверсі



**Умовні позначення**

- - вхід до житлової секції
- ▲ - вхід до нежитлового приміщення
- (green grid) - "волога зона"
- ▶ - підключення вентиляції нежитлового приміщення

**Примітки:**

1. Габаритні розміри приміщень вказані в будівельних конструкціях.
2. Після завершення будівництва площа нежитлових приміщень може змінюватись або уточнюватись.
3. Площі приміщень вказані без урахування шару штукатурки.
4. Площа нежитлових приміщень підрахована згідно ДБН В. 2.2-9-2009.

				Будівництво житлового комплексу з об'єктами соціально-громадського призначення по вул. Маршал Гречка, 10б у Подільському р-ні м. Києва	Аркуш	Аркушів
					7	
ГАП	Лозбін			Житловий будинок №4. План нежитлового приміщення № 4-5 М1:100	ТОВ "СІТІ-ФОРУС"	
Розробив	Мироненко					
Н.контр.	Лойченко					
Перевірив	Пилаєва					