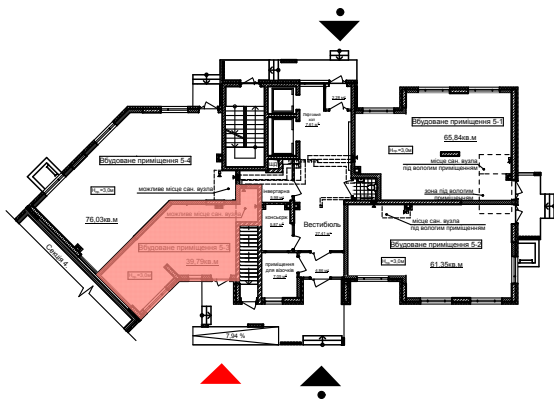


Схема розташування нежитлового приміщення № 5-3 на поверсі



Умовні позначення

- - вхід до житлової секції
- ▲ - вхід до нежитлового приміщення
- (grid) - "волога зона"
- ▶ - підключення вентиляції нежитлового приміщення

Примітки:

1. Габаритні розміри приміщень вказані в будівельних конструкціях.
2. Після завершення будівництва площа нежитлових приміщень може змінюватись або уточнюватись.
3. Площі приміщень вказані без урахування шару штукатурки.
4. Площа нежитлових приміщень підрахована згідно ДБН В. 2.2-9-2009.

				Будівництво житлового комплексу з об'єктами соціально-громадського призначення по вул. Маршал Гречка, 10б у Подільському р-ні м. Києва	Аркуш	Аркушів
					5	
ГАП	Гладкевич			Житловий будинок №3. Секція 5. План нежитлового приміщення №5-3 М1:100	ТОВ "СІТІ-ФОРУС"	
Розробив	Мироненко					
Н.контр.	Лойченко					
Перевірів	Пилаєва					