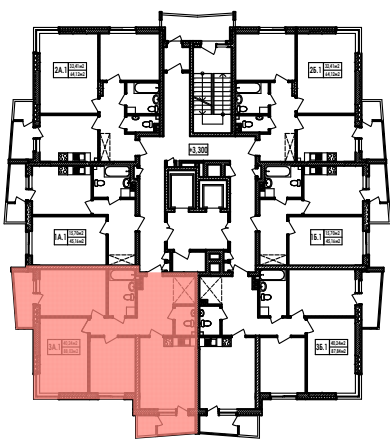


Схема розташування квартири 3А.1 на поверсі



Експлікація приміщень

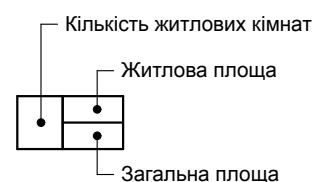
Номер за планом	Найменування	Площа, м²
1	передпокій	12,62
1а	гардеробна	2,81
2	кухня	17,43
3	сан.вузол	2,60
4	ванна	5,77
5	вітальня	15,72
6	житлова	13,47
7	житлова	11,05
8	заскл. балкон к=0,8	2,42
9	балкон к=0,3	0,49
10	заскл. балкон к=0,8	3,65
Житлова площа		40,24
Загальна площа		88,03

Примітки:

- Габаритні розміри приміщень вказані в будівельних конструкціях.
- Після завершення будівництва площа квартири може змінюватись або уточнюватись.
- Розміщення сантехнічного обладнання показано умовно.
- Площі приміщень вказані з урахуванням шару штукатурки.
- Площа квартир підрахована згідно ДБН В. 2.2-15-2005.

Умовні позначення

- вхід до квартири
- вентиляційна решітка
- "вологі зони"



				Будівництво житлового комплексу з об'єктами соціально-громадського призначення по вул. Маршал Гречка, 10б у Подільському р-ні м. Києва	Аркуш	Аркушів
ГАП	Лозбін				32	
Розробив	Мироненко			Житловий будинок №4. План трикімнатної квартири 3А.1 М1:100	ТОВ "СІТІ-ФОРУС"	
Н.контр.	Лойченко					
Перевірив	Пилаєва					