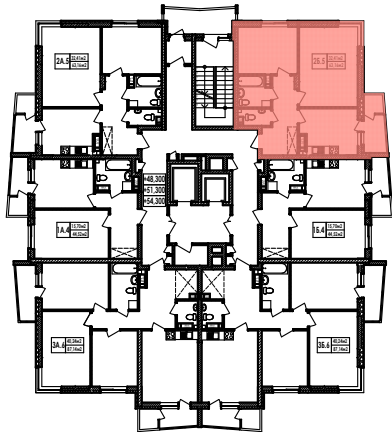


№кв.	Пов.
91	17
97	18
103	19
109	20
115	21
121	22

Схема розташування квартири 2Б.5 на поверсі



Експлікація приміщень

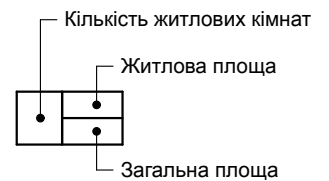
Номер за планом	Найменування	Площа, м ²
1	передпокій	9,68
2	вітальня	20,24
3	кухня	11,14
4	сан.вузол	2,25
5	ванна	4,34
6	житлова	12,17
7	заскл. балкон к=0,8	2,87
8	балкон к=0,3	0,47
Житлова площа		32,41
Загальна площа		63,16

Примітки:

- Габаритні розміри приміщень вказані в будівельних конструкціях.
- Після завершення будівництва площа квартири може змінюватись або уточнюватись.
- Розміщення сантехнічного обладнання показано умовно.
- Площі приміщень вказані з урахуванням шару штукатурки.
- Площа квартир підрахована згідно ДБН В. 2.2-15-2005.

Умовні позначення

- вхід до квартири
- вентиляційна решітка
- "вологі зони"



				Будівництво житлового комплексу з об'єктами соціально-громадського призначення по вул. Маршал Гречка, 10б у Подільському р-ні м. Києва	Аркуш	Аркушів
ГАП	Лозбін				20	
Розробив	Мироненко			Житловий будинок №4. План двокімнатної квартири 2Б.5 М1:100	ТОВ "СІТІ-ФОРУС"	
Н.контр.	Лойченко					
Перевірив	Пилаєва					