

№кв.	Пов.
25	5
32	6
39	7
46	8
53	9

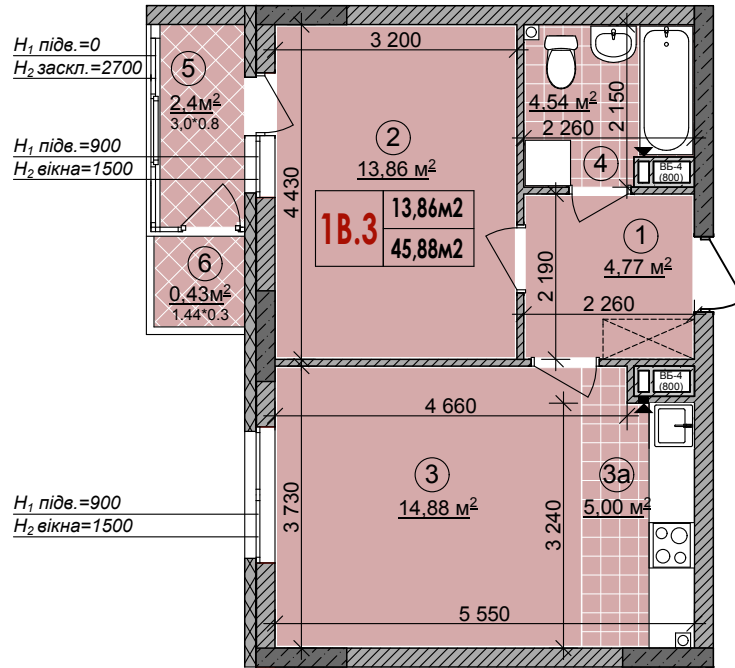
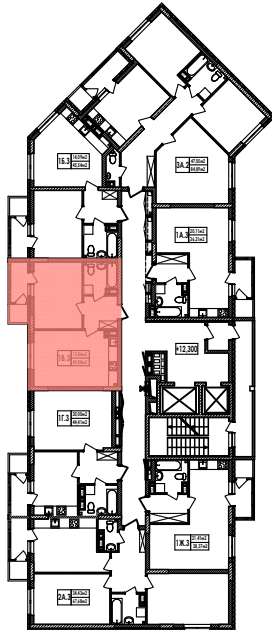


Схема розташування квартири 1В.3 на поверсі



Експлікація приміщень

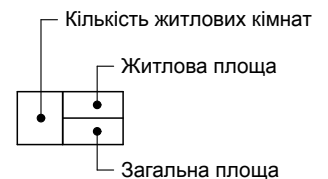
Номер за планом	Найменування	Площа, м²
1	передпокій	4,77
2	житлова кімната	13,86
3	обідня	14,88
3а	кухня-ніша	5,00
4	сан.вузол	4,54
5	заскл. балкон к=0,8	2,40
6	балкон к=0,3	0,43
Житлова площа		13,86
Загальна площа		45,88

Примітки:

- Габаритні розміри приміщень вказані в будівельних конструкціях.
- Після завершення будівництва площа квартири може змінюватись або уточнюватись.
- Розміщення сантехнічного обладнання показано умовно.
- Площі приміщень вказані з урахуванням шару штукатурки, крім санвузлів.
- Площа квартир підрахована згідно ДБН В. 2.2-15-2005.

Умовні позначення

- вхід до квартири
- вентиляційна решітка
- "вологі зони"



				Будівництво житлового комплексу з об'єктами соціально-громадського призначення по вул. Маршал Гречка, 10б у Подільському р-ні м. Києва	Аркуш	Аркушів
					29	
ГАП	Гладкевич			Житловий будинок №3. Секція 4. План однокімнатної квартири 1В.3 М1:100	ТОВ "СІТІ-ФОРУС"	
Розробив	Мироненко					
Н.контр.	Лойченко					
Перевірив	Гринь					