

№кв.	Пов.
30	6
37	7
44	8

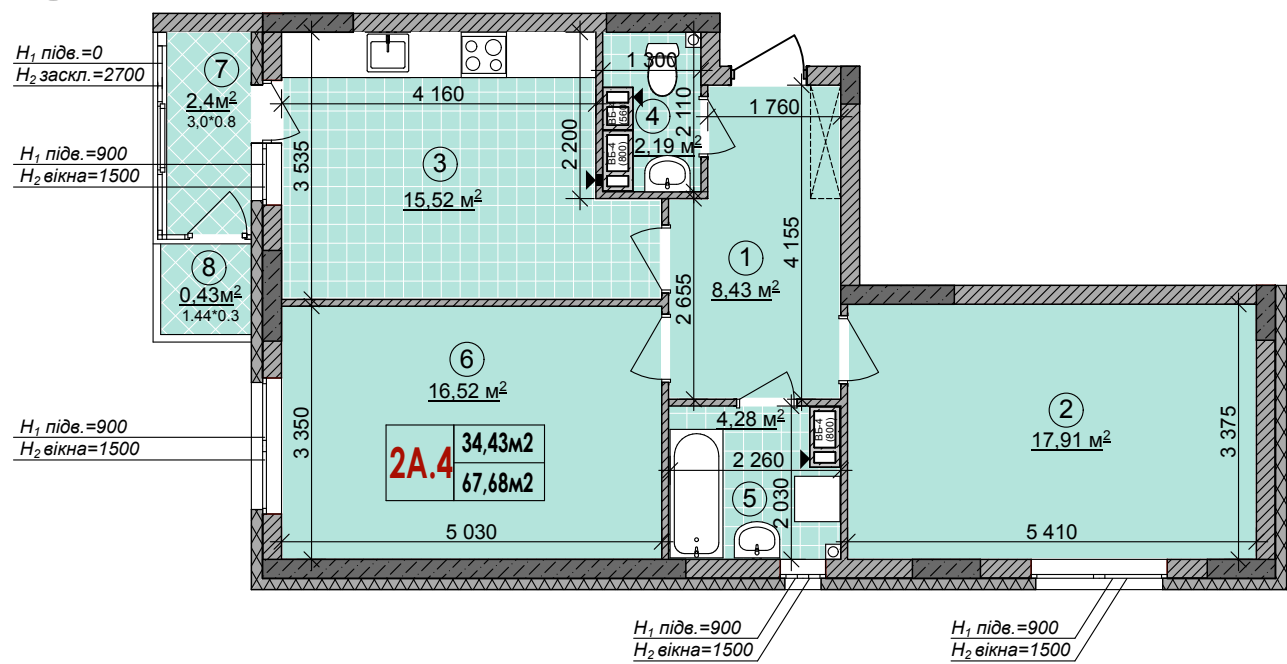
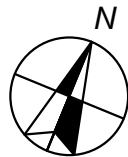
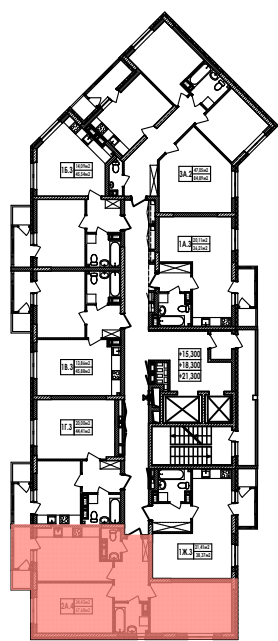


Схема розташування квартири 2А.4 на поверсі



Експлікація приміщень

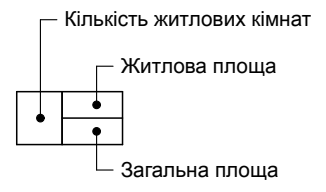
Номер за планом	Найменування	Площа, м ²
1	передпокій	8,43
2	житлова кімната	17,91
3	кухня	15,52
4	сан.вузол	2,19
5	ванна	4,28
6	житлова кімната	16,52
7	заскл. балкон к=0,8	2,40
8	балкон к=0,3	0,43
Житлова площа		34,43
Загальна площа		67,68

Примітки:

1. Габаритні розміри приміщень вказані в будівельних конструкціях.
2. Після завершення будівництва площа квартири може змінюватись або уточнюватись.
3. Розміщення сантехнічного обладнання показано умовно.
4. Площі приміщень вказані з урахуванням шару штукатурки, крім санвузлів.
5. Площа квартир підрахована згідно ДБН В. 2.2-15-2005.

Умовні позначення

- вхід до квартири
- вентиляційна решітка
- "вологі зони"



				Будівництво житлового комплексу з об'єктами соціально-громадського призначення по вул. Маршал Гречка, 10б у Подільському р-ні м. Києва	Аркуш	Аркушів
					21	
ГАП	Гладкевич			Житловий будинок №3. Секція 4. План двокімнатної квартири 2А.4 М1:100	ТОВ "СІТІ-ФОРУС"	
Розробив	Мироненко					
Н.контр.	Лойченко					
Перевірив	Гринь					