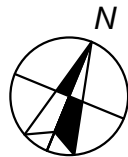
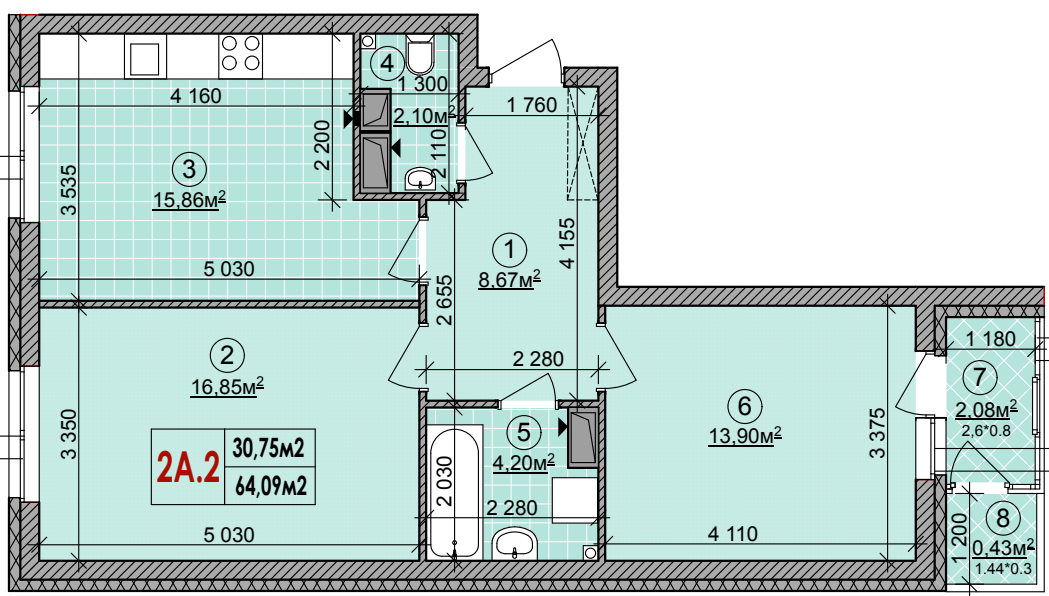


№кв.	Пов.
9	3
16	4
23	5



H<sub>1</sub> підв.=900  
H<sub>2</sub> вікна=1500

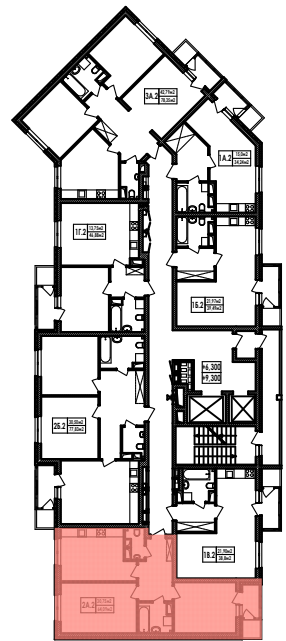
H<sub>1</sub> підв.=900  
H<sub>2</sub> вікна=1500



H<sub>1</sub> підв.=0  
H<sub>2</sub> заскл.=2700

H<sub>1</sub> підв.=900  
H<sub>2</sub> вікна=1500

Схема розташування квартири 2А.2 на поверсі



Експлікація приміщень

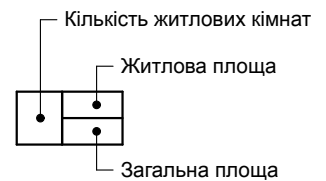
Номер за планом	Найменування	Площа, м <sup>2</sup>
1	передпокій	8,67
2	вітальня	16,85
3	кухня	15,86
4	сан.вузол	2,10
5	ванна	4,20
6	житлова	13,90
7	заскл. балкон к=0,8	2,08
8	балкон к=0,3	0,43
<b>Житлова площа</b>		<b>30,75</b>
<b>Загальна площа</b>		<b>64,09</b>

**Примітки:**

1. Габаритні розміри приміщень вказані в будівельних конструкціях.
2. Після завершення будівництва площа квартири може змінюватись або уточнюватись.
3. Розміщення сантехнічного обладнання показано умовно.
4. Площі приміщень вказані без урахування шару штукатурки.
5. Площа квартир підрахована згідно ДБН В. 2.2-15-2005.

**Умовні позначення**

- вхід до квартири
- вентиляційна решітка
- "вологі зони"



			Будівництво житлового комплексу з об'єктами соціально-громадського призначення по вул. Маршал Гречка, 10б у Подільському р-ні м. Києва	Аркуш	Аркушів
ГАП	Лозбін			24	
Розробив	Мироненко		Житловий будинок №1. Секція 1. План двокімнатної квартири 2А.2 М1:100	ТОВ "СІТІ-ФОРУС"	
Н.контр.	Лойченко				
Перевірив	Гринь				