

№кв.	Пов.
206	8
214	9
222	10

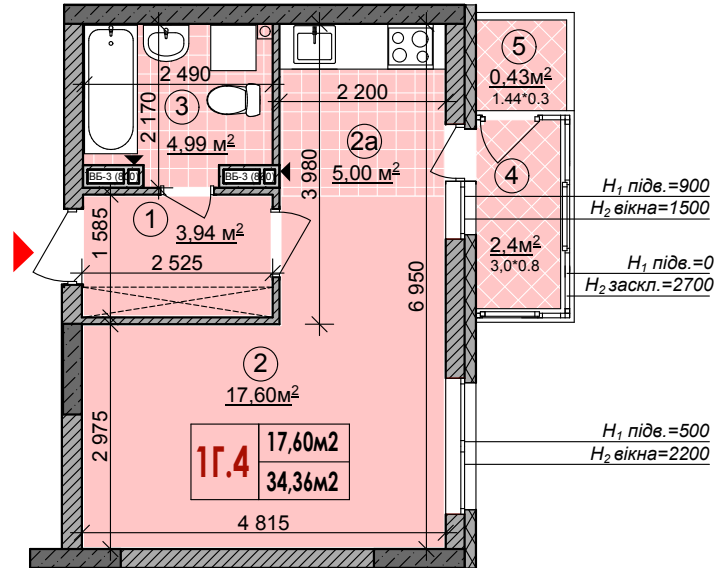
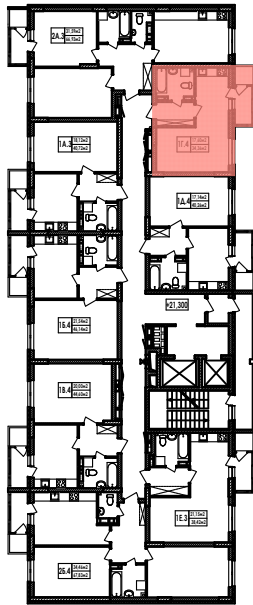


Схема розташування квартири 1Г.4 на поверсі



Експлікація приміщень

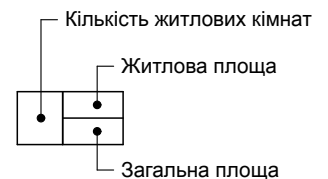
Номер за планом	Найменування	Площа, м ²
1	передпокій	3,94
2	житлова кімната	17,60
2а	кухня-ніша	5,00
3	сан.вузол	4,99
4	заскл. балкон к=0,8	2,4
5	балкон к=0,3	0,43
Житлова площа		17,60
Загальна площа		34,36

Примітки:

- Габаритні розміри приміщень вказані в будівельних конструкціях.
- Після завершення будівництва площа квартири може змінюватись або уточнюватись.
- Розміщення сантехнічного обладнання показано умовно.
- Площі приміщень вказані з урахуванням шару штукатурки.
- Площа квартир підрахована згідно ДБН В. 2.2-15-2005.

Умовні позначення

- вхід до квартири
- вентиляційна решітка
- "вологі зони"



				Будівництво житлового комплексу з об'єктами соціально-громадського призначення по вул. Маршал Гречка, 10б у Подільському р-ні м. Києва	Аркуш	Аркушів
					33	
ГАП	Лозбін			Житловий будинок №2. Секція 3. План однокімнатної квартири 1Г.4 М1:100	ТОВ "СІТІ-ФОРУС"	
Розробив	Мироненко					
Н.контр.	Лойченко					
Перевірів	Гринь					