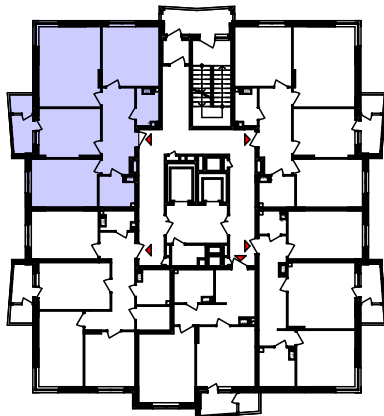


№ кв	Пов.
35	8
40	9
45	10
50	11
55	12
60	13
65	14

Схема розташування квартири на поверсі



Експлікація приміщень

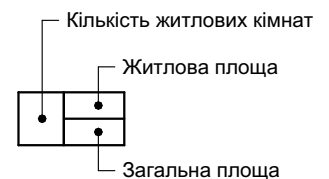
№ прим.	Найменування	Площа м²
1	передпокій	11,71
2	кухня	14,58
3	сан.вузол	3,15
4	ванна	4,55
5	вітальня	20,96
6	житлова	12,74
7	житлова	13,82
8	заскл.балкон	к=0,8 2,71
9	балкон	к=0,3 0,55
<b>Житлова площа квартири</b>		<b>47,52</b>
<b>Загальна площа квартири</b>		<b>84,77</b>

**Примітки:**

- Габаритні розміри приміщень вказані в будівельних конструкціях.
- Після завершення будівництва площа квартири може змінюватись або уточнюватись.
- Розміщення сантехнічного та кухонного обладнання показано умовно.
- Площі приміщень вказані з урахуванням шару штукатурки, крім санвузлів.
- Площа квартир підрахована згідно ДБН В. 2.2-15-2005.

**Умовні позначення**

- вхід до квартири
- вентиляційна решітка
- "вологі зони"



		Будівництво житлового комплексу з об'єктами соціально-громадського призначення по вул. Маршал Гречка, 10б у Подільському р-ні м. Києва	Аркуш	Аркушів
ГАП	Гладкевич		39	
Розробив	Вензель	Житловий будинок №5. Секція 7. План трикімнатної квартири 3а.3	ТОВ "СІТІ-ФОРУС"	
Н.контр.	Лойченко			
Перевірив	Пиласва			