

№кв.	Пов.
141	14
145	15
149	16

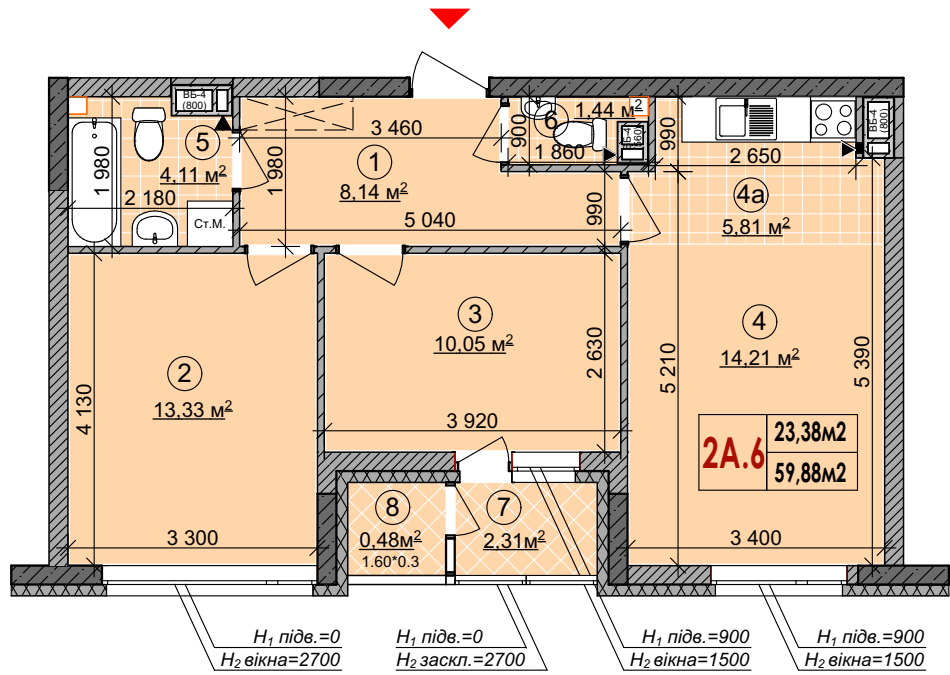
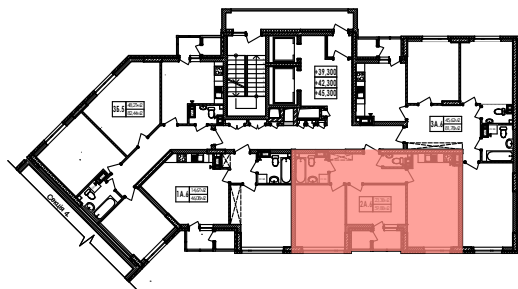


Схема розташування квартири 2А.6 на поверсі



Експлікація приміщень

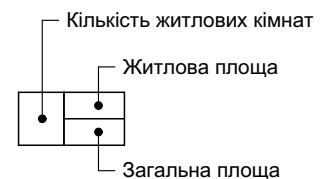
Номер за планом	Найменування	Площа, м²
1	передпокій	8,14
2	житлова кімната	13,33
3	житлова кімната	10,05
4	обідня	14,21
4а	кухня-ніша	5,81
5	ванна	4,11
6	сан.вузол	1,44
7	заскл. лоджія	2,31
8	балкон к=0,3	0,48
Житлова площа		23,38
Загальна площа		59,88

Примітки:

- Габаритні розміри приміщень вказані в будівельних конструкціях.
- Після завершення будівництва площа квартири може змінюватись або уточнюватись.
- Розміщення сантехнічного обладнання показано умовно.
- Площі приміщень вказані з урахуванням шару штукатурки, крім санвузлів.
- Площа квартир підрахована згідно ДБН В. 2.2-15-2005.

Умовні позначення

- вхід до квартири
- вентиляційна решітка
- "вологі зони"



				Будівництво житлового комплексу з об'єктами соціально-громадського призначення по вул. Маршал Гречка, 10Б у Подільському р-ні м. Києва	Аркуш	Аркушів
ГАП	Гладкевич				26	
Розробив	Мироненко			Житловий будинок №3. Секція 5. План двокімнатної квартири 2А.6	ТОВ "СІТІ-ФОРУС"	
Н.контр.	Лойченко			M1:100		
Перевірів	Пиласва					