

№кв.	Пов.
195	7
203	8
211	9
219	10
227	11
235	12

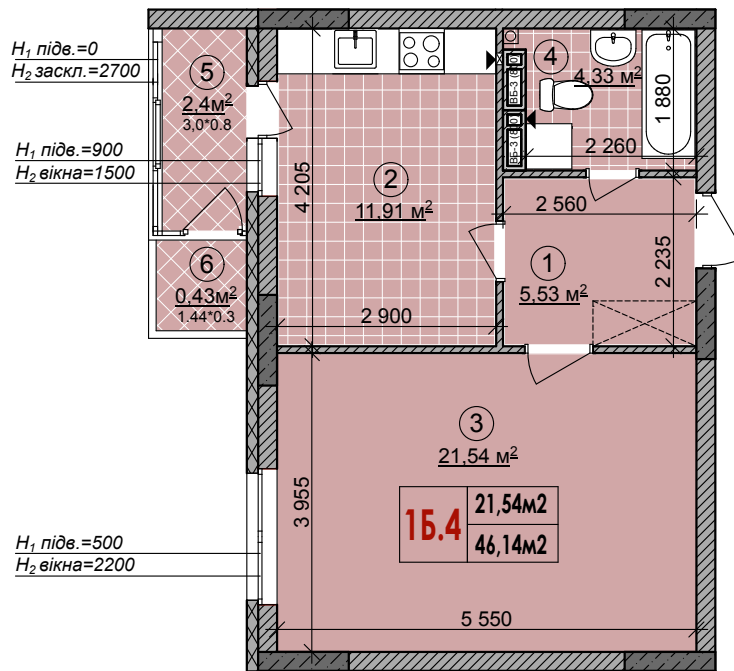
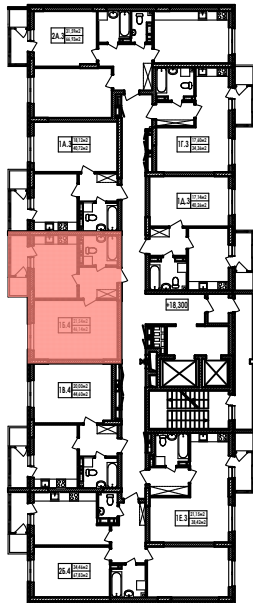


Схема розташування квартири 1Б.4 на поверсі



Експлікація приміщень

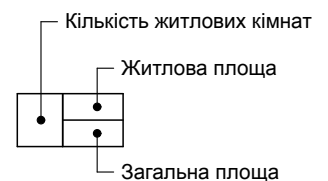
Номер за планом	Найменування	Площа, м <sup>2</sup>
1	передпокій	5,53
2	кухня	11,91
3	житлова кімната	21,54
4	сан.вузол	4,33
5	заскл. балкон к=0,8	2,40
6	балкон к=0,3	0,43
<b>Житлова площа</b>		<b>21,54</b>
<b>Загальна площа</b>		<b>46,14</b>

**Примітки:**

- Габаритні розміри приміщень вказані в будівельних конструкціях.
- Після завершення будівництва площа квартири може змінюватись або уточнюватись.
- Розміщення сантехнічного обладнання показано умовно.
- Площі приміщень вказані з урахуванням шару штукатурки.
- Площа квартир підрахована згідно ДБН В. 2.2-15-2005.

**Умовні позначення**

- вхід до квартири
- вентиляційна решітка
- "вологі зони"



				Будівництво житлового комплексу з об'єктами соціально-громадського призначення по вул. Маршал Гречка, 10б у Подільському р-ні м. Києва	Аркуш	Аркушів
					25	
ГАП	Лозбін			Житловий будинок №2. Секція 3. План однокімнатної квартири 1Б.4 М1:100	ТОВ "СІТІ-ФОРУС"	
Розробив	Мироненко					
Н.контр.	Лойченко					
Перевірів	Гринь					